

## RUS ПОДДЕРЖКА ЗАПЯСТЬЯ

Пожалуйста, прочитайте данную инструкцию и сохраните её для будущего использования.

Продукт Kedley Pro-Light Neoprene заполнен полиэстером и полиамидом для прочности, гибкости и комфорта. Предназначен для сохранения тепла тела с целью обеспечения гибкости и предотвращения травм.

Ознакомьтесь с буклетом инструкции по использованию, имеющимся внутри коробки.

Ассортимент продуктов поддержки Kedley Pro-Lite Neoprene подходит для спорта и повседневного использования.

**Применение:** бандаж должен правильно подходить по размеру, чтобы обеспечить максимальное удобство и избежать чрезмерного сжатия. Если бандаж используется вскоре после получения травмы, обратитесь за медицинской помощью, если не было отмечено никаких положительных изменений после 72 часов его ношения. Если травма является серьезной или существуют сомнения в этом - незамедлительно обратитесь за медицинской помощью. Использовать детьми только под наблюдением взрослых. Держите вне досягаемости маленьких детей.

**Внимание:** не носите неопреновый бандаж, если Вы используете согревающие жидкие мази, масла или крем. В случае появления сыпи или пропадания чувствительности - немедленно прекратите применение и обратитесь за медицинской помощью.

**Инструкция по стирке:** стирайте вручную в тёплой мыльной воде и сушите на сухом воздухе.

# KEDLEY™ PRO-LIGHT NEOPRENE



## SPA MUÑEQUERA

Por favor, lea las siguientes instrucciones y consérvelas

El Kedley Pro-Light Neoprene se infunde con poliéster y poliamida para aportar fuerza, flexibilidad y comodidad. Diseñado para retener el calor del cuerpo y ayudar a la flexibilidad, previniendo lesiones. Consulte el folleto de instrucciones de uso dentro de la caja. La gama de apoyo Kedley Pro-Lite Neoprene es adecuada tanto para el deporte como para el uso del día a día.

**Nota:** La órtesis debe ser de la talla correcta para asegurar el máximo beneficio y evitar el exceso de presión. Si la órtesis se utiliza después de una lesión, por favor, busque atención médica si no ha mejorado durante las siguientes 72 horas. Si la lesión es grave o si tiene alguna duda acuda inmediatamente al médico. Si es utilizada por niños, la supervisión de un adulto es necesaria. Mantener fuera del alcance de los niños.

**Advertencia:** No use soportes de neopreno si se ha aplicado algún linimentos o crema generadora de calor. Si se produce inflamación o sarpullido, deje de usarlo inmediatamente y busque atención médica.

**Instrucciones de lavado:** Lavar a mano con agua tibia y jabón, séquese con aire.

## ENG WRIST SUPPORT

Please read the following instructions and keep for future reference.

**KEDLEY** brings you a complete range of quality athletic supports and braces. The **PRO-LIGHT** range is made from neoprene rubber and infused with polyester as well as polyamide for extra strength, flexibility and comfort, to ensure a secure fit. The neoprene fabric is designed to retain body heat; this warming effect on the muscles and joints increases flexibility and helps prevent injuries. Each product is designed to give maximum support whilst maintaining a comfortable fit. Refer to insert for additional information inside the box.

The Kedley PRO-LIGHT Neoprene support range is suitable for both sporting and everyday use.

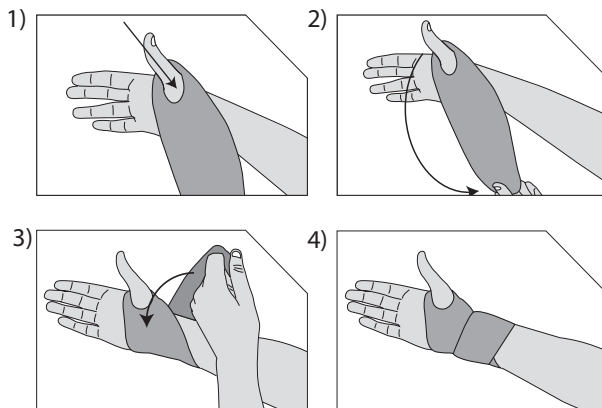
**Note:** The support should be sized correctly to ensure maximum benefit and to avoid over compression. If the support is being used following an injury, seek medical advice if no improvement in the condition is seen within 72 hours. If the injury is severe or if in any doubt seek medical advice immediately. If used by children, adult supervision is required. Keep out of reach of young children.

**Warning:** Do not wear neoprene supports if warming or heat generating liniments, ointments or creams have been applied. If soreness or a rash occurs discontinue use immediately and seek medical advice.

**Washing Instructions:** Hand wash in luke warm soapy water and air dry.

## PRO-LIGHT NEOPRENE RANGE

**Website:** www.kedley.co.uk  
**Tel no.** +44 (0) 2037 326 516  
**Address:** Braitrim House,  
98 Victoria Road,  
London, UK,  
NW10 6NB.



# KEDLEY™



## ITA SUPPORTO PER POLSO

Leggere attentamente il presente foglietto illustrativo e conservarlo per future consultazioni.

Kedley Pro-Light Neoprene è imbottito di poliester e poliammide per dare resistenza, flessibilità e comfort. Progettato per mantenere il calore del corpo per aiutare la flessibilità e prevenire gli infortuni. Fare riferimento al volantino con le istruzioni d'uso all'interno della scatola.

La gamma di supporti Kedley Pro-Light Neoprene è adatta sia all'uso sportivo che per tutti i giorni.

**Nota:** Per evitare livelli compressione troppo elevati o inefficaci si raccomanda di scegliere con cura la taglia del supporto. Indossato a seguito di infortunio, consultare un medico specialistico se non si riscontrano miglioramenti entro 72 ore dallo stesso. In caso di gravi infortuni e/o di dubbi, consultare immediatamente un medico specialistico. Tenere fuori dalla portata dei bambini piccoli.

**Avvertenza:** Non usare il neoprene nel caso in cui siano state applicate pomate o unguenti. In caso di irritazioni cutanee, interrompere l'uso e consultare un medico specialistico.

**Istruzioni di Lavaggio:** lavare a mano in acqua tiepida e sapone, asciugare all'aria.

## FRA PROTÈGE-POIGNET

Veillez lire attentivement les instructions suivantes, et les conserver pour une consultation ultérieure.

Kedley Pro-Light Néoprène est imprégné de polyester et de polyamide pour la force, la souplesse et le confort. Il a été conçu pour maintenir la chaleur corporelle, aider la flexibilité et prévenir des blessures. Veuillez vous référer aux instructions d'utilisation que vous trouverez dans la boîte.

La gamme de soutien Kedley Pro-Light Néoprène est adaptée autant à une utilisation sportive que quotidienne.

**Notez:** Le soutien doit être de dimension correcte afin de pouvoir assurer un bienfait maximum ainsi que d'éviter tout excès de pression. Si le soutien est utilisé suite à une blessure, veuillez consulter un médecin si vous ne constatez aucune amélioration dans les 72 heures. Si la blessure est importante ou si vous avez le moindre doute, veuillez consulter un médecin immédiatement. Si le soutien est utilisé par un enfant, une supervision par un adulte est nécessaire. Maintenir hors de portée des jeunes enfants.

**Avvertissement:** Ne portez pas de soutien en néoprène si un baume, une crème ou une pommade gênant de la chaleur a été appliqué préalablement. Si une douleur ou une démangeaison apparaît, veuillez immédiatement consulter un médecin.

**Instructions de lavage:** Lavage à main à l'eau savonneuse tiède et sécher à l'air libre.

## DEU POLSONDERSTEUUNG

Bitte lesen Sie die folgenden Anweisungen und bewahren Sie sie zur späteren Ansicht auf.

Kedley Pro-Lite neopreen is doordrenkt met polyester en polyamide voor sterkte, flexibiliteit en comfort. Ontworpen om lichaamswarmte vast te houden om de flexibiliteit te bevorderen en blessures te voorkomen. Raadpleeg de bijgevoegde instructiefolder in de verpakking.

De Kedley Pro-Lite neopreen ondersteuningsserie is geschikt voor zowel sportief als dagelijks gebruik.

**Hinweis:** Die Stütze sollte die richtige Größe besitzen, um die maximalen Vorteile sicherzustellen und übermäßigen Druck zu vermeiden. Wenn die Stütze nach einer Verletzung verwendet wird, suchen Sie einen Arzt auf, wenn innerhalb von 72 Stunden keine Verbesserung des Zustands auftritt. Wenn die Verletzung schwer ist oder Sie Zweifel haben, suchen Sie sofort einen Arzt auf. Kinder dürfen die Stütze nur unter Aufsicht von Erwachsenen benutzen. Bewahren Sie sie außerhalb der Reichweite von kleinen Kindern auf.

**Warning:** Tragen Sie keine Neopren-Stützen, wenn wärmende oder Hitze erzeugende Einreibemittel, Salben oder Cremes aufgetragen wurden. Bei Wunden oder Ausschlag brechen Sie die Benutzung sofort ab und suchen Sie einen Arzt auf.

**Waschanweisung:** Per Hand in lauwarmem Seifenwasser waschen und an der Luft trocknen lassen

## POR SUPORTE DE PULSO

Por favor, leia as seguintes instruções e guarde para futura referência.

O Kedley Pro-Light em Neopreno está infundido com poliéster e poliamida para força, flexibilidade e conforto. Desenhado para reter o calor corporal, ajudar a flexibilidade e evitar lesões. Consultar as instruções de uso disponíveis no folheto no interior da caixa.

A gama de suportes Kedley Pro-Light em Neopreno é apropriada tanto para as atividades desportivas como para o uso diário.

**Observações:** o suporte deve ser dimensionado corretamente para garantir o máximo benefício e para evitar o excesso de compressão. Se o suporte for utilizado após uma lesão procure ajuda médica se não houver melhora no quadro dentro de 72 horas. Em caso de lesões graves ou dúvidas consulte um médico imediatamente. Se for utilizado por crianças, é necessária a supervisão de adultos. Manter fora do alcance de crianças pequenas.

**Atenção:** Não use suporte em neoprene se qualquer tipo de pomada, creme ou óleo que gere aquecimento foi aplicado na área. Se dor ou qualquer tipo de irritação ocorrer interrompa o uso imediatamente e procure um médico.

**Instruções de Lavagem:** Lavar a mão com água morna e sabão e seque ao vento.

## ARA

### دعم المعصم

يرجى قراءة التعليمات التالية واحفظها للرجوع لها في المستقبل.

Kedley Pro-Light Neoprene مشتمع بالبوليستروبولي أميد للقوة

والمرونة والراحة. مصمم للحفاظ على حرارة الجسم للمساعدة في المرونة وتفاذي وقوع إصابات. يرجى الرجوع إلى نشرة تعليمات الاستخدام داخل العلبة.

هذه المجموعة من اربطة النيوبرين من فور تونا مناسبة للرياضة وللإستخدام اليومي.

**ملاحظة:** يجب ضبط واختيار المقاس المناسب لضمان الإستفادة القصوى وتجنب الإفراط في الضغط إذا كان استخدام هذه الأربطة فوري الإصابة فإنه يجب طلب المشورة الطبية في حال

عدم التحسن في غضون 72 ساعة. وإذا كانت الإصابة شديدة فإنه يجب طلب المشورة الطبية فوراً. إذا استخدمت من قبل الأطفال فإن ذلك يجب أن يتم تحت إشراف الكبار تحفظ بعيداً عن متناول الأطفال الصغار.

**تحذير:** لا تلبس أربطة النيوبرين في حال استعمال المراهم أو الكريمات التي تولد الحرارة. في حال الوجع أو ظهور طفح جلدي فإنه يجب التوقف عن الإستخدام فوراً وطلب المشورة الطبية.

**تعليمات الغسيل:** تغسل يدويا بماء دافئ وتجفف في الهواء.

